



# moondaso

————— 인테리어 시스템 중문 문다소 중문

## 인테리어 시스템 중문 행복을 열다, 문다소

moond

문-문門 다-많을多 소-밝을昭

문다소는 행복을 최고의 가치로 두고 있습니다.  
소중한 당신과 당신의 가족이 함께 하는 공간이기에  
문다소는 실용성과 우아함을 연출하고 행복한  
생활 공간 미학을 만들어 갑니다.



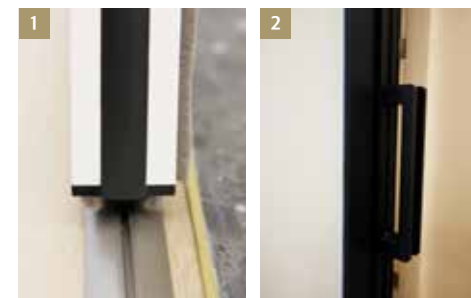


제품	그랑지 1SD
디바이딩	6구B
컬러	화이트
유리	브론즈+망입투명

GRANDE SLIDING DOOR

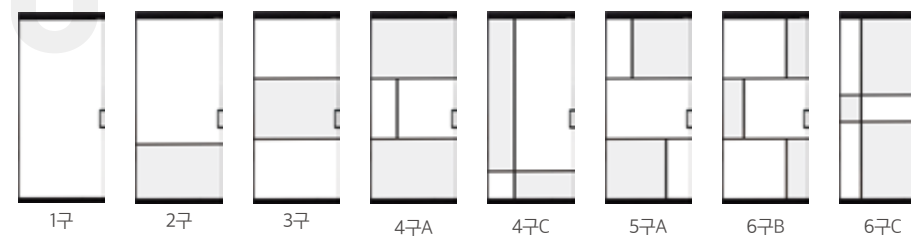
## 그랑지 도어

그랑지도어는 19mm프레임의 알루미늄 슬라이딩 도어로, 고급스러운 프레임과 유리는 공간을 효과적으로 나누고 동시에 개방감 있는 인테리어를 연출합니다.



- 1 외풍 완벽 차단, 모헤어 삽입**  
미세한 틈을 막는 모헤어를 끼워 외풍 차단과 냉난방비 절약 효과를 가져다 줍니다.
- 2 일체형 끼움식 손잡이**  
도어면에 피스 또는 양면테이프로 고정하는 방식과 달리 내부에 끼워 시간이 지나도 떨어질 우려가 없습니다.

**BEST 디바이딩** 베스트셀러 디바이딩 디자인



**프레임** 부식 및 스크래치에 강한 고급 아노다이징 도장



**그랑지 도어 하부레일**





제품	그랑지 정대칭 여닫이
디바이딩	3구
컬러	블랙
유리	일반투명

GRANDE SWING DOOR

## 그랑지 여닫이

그랑지 여닫이는 19mm프레임의 알루미늄 여닫이 도어로, 문다소만의 독자적이고 특화된 하드웨어를 적용해 180도 양방향 오픈이 가능하여 효과적인 공간 연출이 가능합니다.

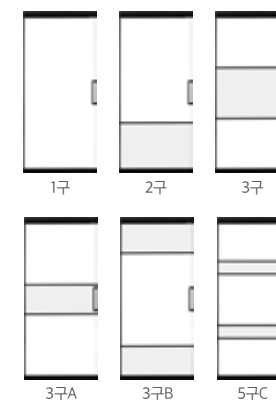
### 1 | 양방향 180도 회전

양방향 180도 개폐가 가능하여 어느 방향에서도 편리하게 이동할 수 있습니다.

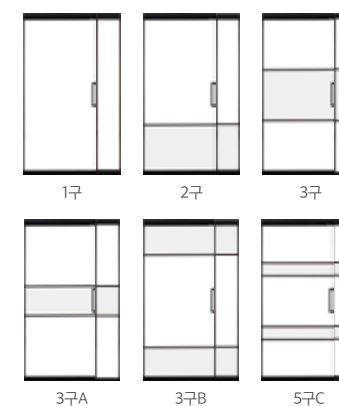
### 2 | 안전성을 강화한 플로어 힌지

독자적이고 특화된 플로어 힌지는 도어 개폐시 안정적인 속도 조절로 문닫힘의 충격을 완화시켜줍니다.

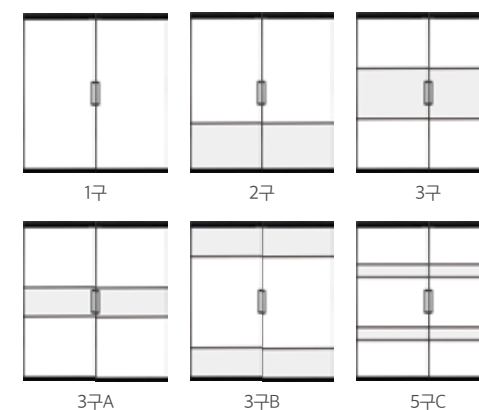
### 그랑지 편개 여닫이



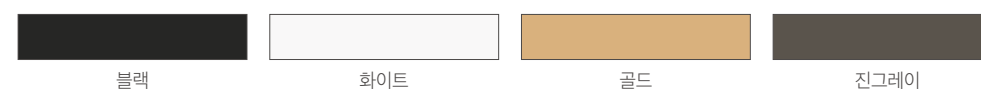
### 그랑지 비대칭 여닫이



### 그랑지 정대칭 여닫이



**프레임** 부식 및 스크래치에 강한 고급 아노다이징 도장





제품	그랑지 자동중문
디바이딩	1구
컬러	블랙
유리	브론즈

GRANDE AUTO DOOR

# 그랑지 자동중문

그랑지 자동중문은 19mm프레임의 알루미늄 자동도어로, 상·하부 모션센서, 무선신호 터치 스위치, 안전 감지센서 등 사용자의 편의에 맞게 제작된 안전을 생각한 편리한 자동중문입니다.

## 1 | 움직임 감지 센서

집안으로 들어오는 방향에 설치되는 센서로, 들어오는 움직임을 감지하여 자동으로 도어가 열립니다.

## 2 | 안전성을 강화한 센서

문이 닫힐 때 충격이 발생하면 문이 자동으로 다시 열리며, 열릴 때 충격이 발생하면 그 자리에 그대로 문이 멈춥니다.



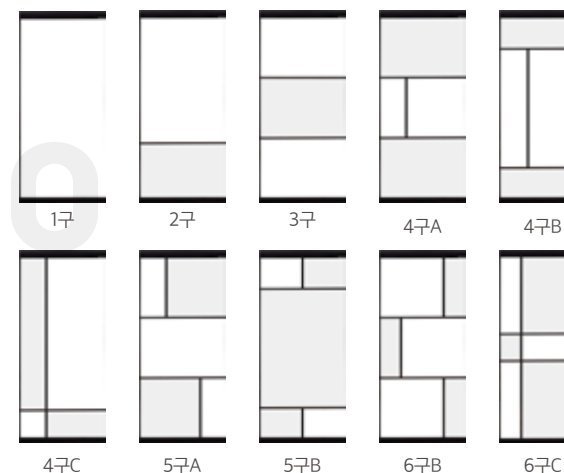
### 1 스마트한 감지센서 탑재

자동으로 도어가 열리는 움직임 감지센서와 충격·결림을 인식하는 안전성을 강화한 스마트 감지기능

### 2 무선신호 터치 스위치

집안에서 밖으로 나갈 땐, 가벼운 무선신호 터치스위치로 생활 공간에서의 불필요한 도어 개폐를 방지합니다.

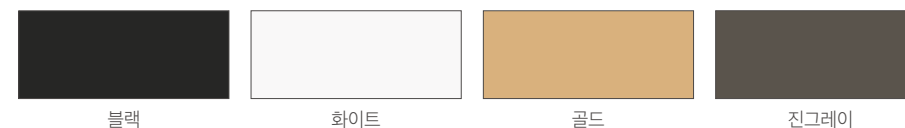
## BEST 디바이딩 베스트셀러 디바이딩 디자인



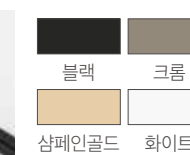
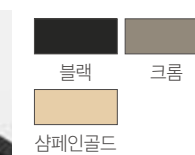
### 분할바 (리얼 디바이딩)

그랑지는 유리에 디바이딩 쥘대를 붙이는 방식이 아닌, 유리 재단 후 분할바에 끼워 제작되어 다양한 디자인이 가능합니다.

## 프레임 부식 및 스크래치에 강한 고급 아노다이징 도장



## 그랑지 자동중문 하부레일





제품	프렌치 정대칭 여닫이
스타일	아르데코
컬러	화이트
유리	망입투명

FRENCH HINGED DOOR

# 프렌치 도어

문다소 프렌치 도어는 클래식한 디자인의 여닫이 도어로, 유니크한 디자인으로 확실한 인테리어 효과를 낼 수 있으며 입구가 좁은 공간에도 설치가 용이한 인테리어 도어입니다.

## 1 | 트렌디하고 감각적인 프렌치 컬러

프렌치 도어의 느낌을 잘 살려줄 수 있는 트렌디하고 감각적인 컬러로 확실한 인테리어 효과를 줍니다.

## 2 | 좁은 공간에서도 설치가 용이

입구가 넓지 않은 좁은 공간도 설치가 용이하여 효율적인 공간 활용이 가능합니다.



### 1 유니크한 도어 디자인

프렌치 느낌을 살린 유니크한 도어 디자인으로 확실한 인테리어 효과를 낼 수 있습니다.

### 2 고급 프렌치도어 핸들

프렌치도어의 느낌을 살려주는 견고한 고급 도어 핸들로 부드러운 그림감을 선사합니다.

## 도어타입 공간에 따라 다양한 타입의 도어유형 선택



### 프렌치 편개형



옥타곤 스퀘어 아르데코

### 프렌치 비대칭



옥타곤 스퀘어 아르데코

### 프렌치 정대칭



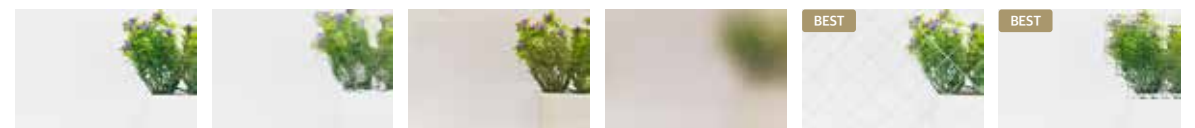
옥타곤 스퀘어 아르데코

## 프레임 트렌디하고 유니크한 프렌치 컬러



화이트 애쉬 인디고 민트 핑크

## 프렌치도어 유리옵션



일반투명 아쿠아 브론즈 브론즈샤틴 망입투명 고향

TRENDY2.0 DOOR

## 트렌디2.0

트렌디2.0도어는 20mm 프레임의 알루미늄 연동 도어로, 와이드한 유리 디자인과 심플하고 미려한 프레임이 특징인 도어입니다.

제품 트렌디2.0 3연동 아트  
컬러 문다소107번  
유리 망입투명



TRENDY5.0 DOOR

## 트렌디5.0

트렌디5.0은 50mm 프레임의 알루미늄&목재 연동 도어로, 트렌디한 유리디자인과 도어컬러로 다양한 도어 인테리어가 가능합니다.

제품 트렌디5.0 3연동 아트  
컬러 문다소033번  
유리 아쿠아



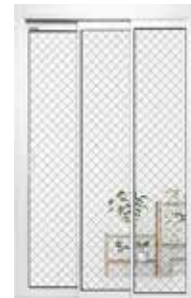
### BEST 도어 디자인



호차 휨 100,000회 시험 성적서



특허등록[10-1039712] 옥내용 연동중문 개폐장치



· 문다소033번  
· MH-907 망입투명



· 문다소113번  
· D1-108 투명



· 문다소125번  
· D1-107 브론즈



· 문다소092번  
· D2-114 선사인 투명



· 문다소086번  
· MB-1102 아가일 브론즈



· 문다소120번  
· ME-1501 클라라

#### 1 | 견고한 알루미늄 프레임

특별히 고안된 알루미늄 다대로 감싸줌으로써 충격이나 온도변화에 의한 뒤틀림 현상이 없고 내구성이 우수합니다.

#### 2 | 고정문 쪽 복강 추가

고정문 쪽 복강과 모헤어를 추가하여 보온·단열효과를 극대화 하였습니다.

### BEST 도어 디자인



· 문다소119번  
· D2-114 선사인 투명



· 문다소109번  
· MC-771 알파고



· 문다소121번  
· D1-110 브론즈사틴



· 문다소113번  
· MC-784 그리드W



· 문다소114번  
· MC-1320 파스코



· 문다소092번  
· MH-907 망입투명

#### 1 | 창호용 호차 (롤러)

맞춤 고안된 호차는 회전력이 우수하고, 하중을 최대 60kg 까지 견딜 수 있어 주저앉음 및 휠 파손이 없습니다.

#### 2 | 특허받은 연동개폐장치

도어사이틀이 발생하지 않아 소음이 적고 단열이 우수합니다.

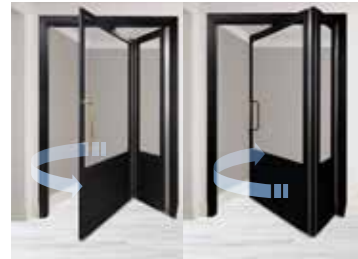
SWING DOOR

## 스윙 도어

스윙도어는 폴딩도어 방식으로 양방향 180° 개폐가 가능한 도어로, 문닫힘의 충격을 완화시키는 댐퍼가 적용되어 높은 안전성과 활용도를 가진 도어입니다.

제품 스윙도어 아트  
컬러 문다소033번  
유리 망입투명

### BEST 도어 디자인



#### 1 | 높은 공간 활용도

최대 95% 개방률로 시야가 넓어보이는 효과가 있어, 좁은 공간 설치에 적합하고 공간 활용에 탁월합니다.

#### 2 | 양방향 180도 회전

고급사양자재와 특화된 하드웨어로 견고하고 부드럽게 작동되며, 편리하고 안전하게 사용가능합니다.

#### 3 | 반자동 개폐 방식

롤발라스·댐퍼방식으로 적은 힘으로 여닫을 수 있으며, 기어구조 적용으로 부드럽고 정밀한 개폐가 가능합니다.

#### 4 | 더욱 자유로운 움직임

문턱이 없어 움직임이 더욱 자유로우며, 청소가 용이합니다.



· 문다소110번  
· MH-907 망입투명



· 문다소114번  
· MC-784 그리드W



· 문다소092번  
· D1-106 아쿠아



· 문다소105번  
· D2-110 모루세로결



· 문다소033번  
· D1-108 일반투명



· 문다소121번  
· D2-113 스트라이프(세로결) 브론즈



## 스타일 도어

스타일 도어는 80mm 프레임의 알루미늄&목재 도어로, 충격이나 온도변화에 의한 휨·뒤틀림 현상이 없고 내구성이 우수합니다. 모헤어를 삽입하여 공기흐름을 차단, 자연시켜 보온·단열 효과가 뛰어납니다.

· 3연동, 미서기, 양개4짝, 양개6짝, 1짝포켓 등



## 여닫이 도어

여닫이 도어는 한 쪽 방향으로 당겨서 여는 도어로, 좁은 공간 설치가 가능하며 공간을 효율적으로 활용할 수 있는 도어입니다.

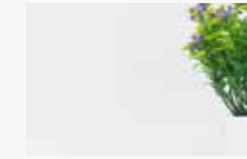
· 편개 여닫이, 양개 여닫이, 비대칭 여닫이



## ㄱ자 파티션

ㄱ자 파티션 도어는 벽면으로부터 파티션(가벽)을 설치한 후, 'ㄱ'자 형태로 중문을 이어 설치한 도어로 벽이 없는 공간에도 을 분리해 안정감 있는 공간 연출이 가능하며 실용성을 높인 도어입니다.

## 유리 추천



D1-108 일반투명



D1-107 브론즈



D2-D115 그레이



MH-907 망입투명



D1-106 아쿠아



D1-110 브론즈샤틴



D2-D116 그레이샤틴



MH-107 망입불투명



D1-109 미스트



D2-110 모루세로



D2-D113 스트라이프



D2-D114 선샤인

## 컬러 추천



moondaso 033

BEST



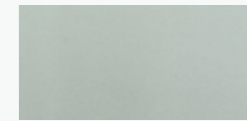
moondaso 086

BEST



moondaso 092

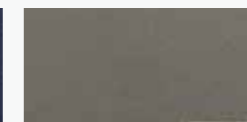
BEST



moondaso 105

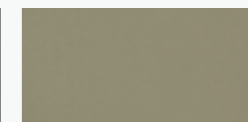


moondaso 110



moondaso 113

BEST



moondaso 119



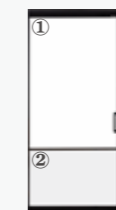
moondaso 121

BEST

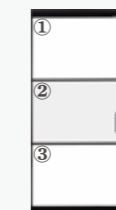
## 그랑지 디바이딩



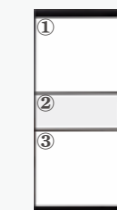
1구



2구



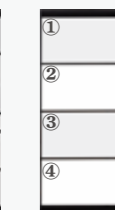
3구



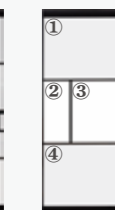
3구A



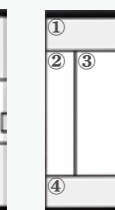
3구B



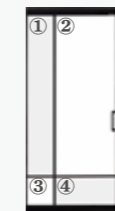
4구



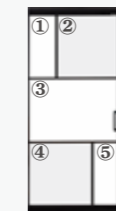
4구A



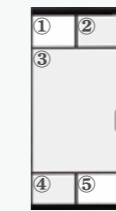
4구B



4구C



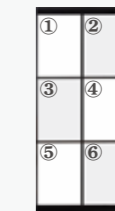
5구A



5구B



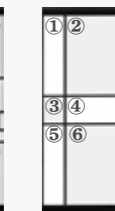
5구C



6구A



6구B



6구C



8구A



## EO등급의 자재를 사용합니다

우리 가족 모두 사용하는 제품이기에  
더욱 안전한 자재로 제작하고 있습니다.

문다소 중문은 국내 친환경 기준을 통과한 **EO등급의 친환경 고급 안전 자재** 사용을  
지향함으로써 고객의 건강한 삶을 먼저 생각합니다.  
또한, 꼼꼼하고 지속적인 품질 관리 후 선별된 자재를 통해 제품을 제작합니다.



## TV 속에서 만나는 문다소

MBC, tvN, JTBC 등에서 방송되는 드라마 속 다양한 문다소 제품들을 만날 수 있습니다.



### (주)문다소

본사주소 경기도 화성시 마도면 마도로 620번길 72

대표전화 1644-4430

홈페이지 [www.moondaso.com](http://www.moondaso.com)

[blog.moondaso.com](http://blog.moondaso.com)

[instagram.com/moondaso](https://www.instagram.com/moondaso)

[facebook.com/moondaso](https://www.facebook.com/moondaso)

· 본 브로셔에 실린 글, 사진, 도면, 등은 (주)문다소가 저작권자이므로, (주)문다소의 서면 동의 없이는 사용할 수 없습니다.

· 본 브로셔 수록 제품은 인쇄 특성상 실물과 다를 수 있으며 품질향상 등의 이유로, 사전예고없이 제품 디자인 및 하드웨어가 일부 변경될 수 있습니다.